

ご使用に際して、この説明文書を必ずお読みください。また、必要な時に読めるよう大切に保存してください。



くん煙  
殺虫剤

### 本品の特徴

- カメムシの悪臭を発生させずに退治
- ムカデ、ゲジ、チャタテムシやアリも駆除

レック株式会社

〒104-0031 東京都中央区区橋2-1-3

お問合せ先  
お問い合わせのお店又は下記にお問合せください  
レック株式会社 消費者サービス部

☎03-6661-9941

受付時間 平日9:00～16:00  
<https://www.varsan.jp/>

引火性危険物厳禁

警報器に覆いをした場合は必ず取り外す

説明文書

## 使い方

商品名:バルサンいや～な虫

この説明文をよく読み、定められた使用方法を守ってお使いください。間違った使い方をすると効力不足や健康を損ねることがあります。

注意-人体に使用しないこと

### 特徴

- カメムシの悪臭を発生させずに退治
- ムカデ、ゲジ、チャタテムシやアリも駆除
- 簡単始動、スミズミまで効く
- お部屋を汚しません

### 適用害虫

カメムシ、ムカデ、ゲジ、チャタテムシ、シバンムシ、イエヒメアリ

### 有効成分

メトキサジアゾン(オキサジアゾール系)  
フェントリン(ピレスロイド系)

### 使用量

6～10畳(10～17m<sup>2</sup>、天井高さ2.5mとして25～42.5m<sup>3</sup>)に1個

内容量 20g



## 使用上の注意

してはいけないこと (守らないと副作用・事故などが起こりやすくなります。)

- ①病人、妊婦、小児は薬剤(煙)に触れないようにしてください。
- ②煙を吸い込まないように注意してください。
- ③引火性危険物(ガス、ガソリン、シンナーなど)の近くでは使用しないでください。
- ④本品とエアゾール製品を同じ部屋で同時に使用しないでください。

## 相談すること

- ①煙を吸って万一身体に異常を感じたときは、できるだけこの説明文書を持って直ちに本品が、オキサジアゾール系殺虫剤とピレスロイド系殺虫剤の混合剤であることを医師に告げ診療を受けてください。
- ②今までに薬や化粧品等によるアレルギー症状(発疹・発赤、かゆみ、かぶれなど)を起こしたことのある人は使用前に医師又は薬剤師に相談してください。

## その他の注意

- ①定められた使用方法、使用量を厳守してください。
- ②引火性危険物(ガス、ガソリン、シンナーなど)が近くに無いことを確認して使用してください。
- ③煙を感知するタイプの火災警報器・火災報知器、微粒子を感知するタイプのガス警報器は、反応することがあります。特に直下では使用しないでください。警報器に覆いなどをした場合には、絶対にとり忘れないようにして、必ず元に戻してください。火事と間違われぬよう、近所にくん煙中であることを伝言してください。大規模な駆除や夜間に使う場合は、消防署に連絡してください。
- ④煙が出はじめたら部屋の外に出てください。
- ⑤使用後は十分に換気してから中に入ってください。
- ⑥食品、食器、おもちゃ、飼料、寝具、衣類、貴金属、仏壇仏具、美術品、楽器などは、直接煙が触れないようにしてください。また、ペット、観賞魚、植物は部屋の外に出してください。
- ⑦精密機器(テレビ、パソコン、オーディオ製品、ゲーム機など)にはカバーをかけ、ブルーレイディスク、DVD、CD、MD、フロッピーディスク、磁気テープなどは直接煙に触れるとまれに障害を起こすことがあるので、専用ケースに収納してください。大型コンピューターのある所では使用しないでください。
- ⑧銅、シンチュウ、亜鉛メッキ、銀メッキ製のものは変色することがあるので、覆いをするか部屋の外に出してください。
- ⑨紙、衣類、寝具類、ポリ袋やプラスチック製品など燃えやすい物が倒れるなどで本品使用中に覆いかぶさると変色や熱変性を起こすことがあるので、必ず届かない所に移してから本品を使用してください。
- ⑩薬剤が皮膚に付いたときは、石鹸でよく洗い流してください。
- ⑪くん煙処理中は容器の天面が熱くなっていますので、直接お手を触れないようにご注意ください。
- ⑫本品は必ず平らな床面に置いて使用してください。

## 保管及び取扱い上の注意

- ①飲食物、食器及び飼料などと区別し、火気や直射日光を避け、小児の手の届かない温度の低い場所に保管してください。
- ②使用後の容器は、各自治体の廃棄方法に従い捨ててください。

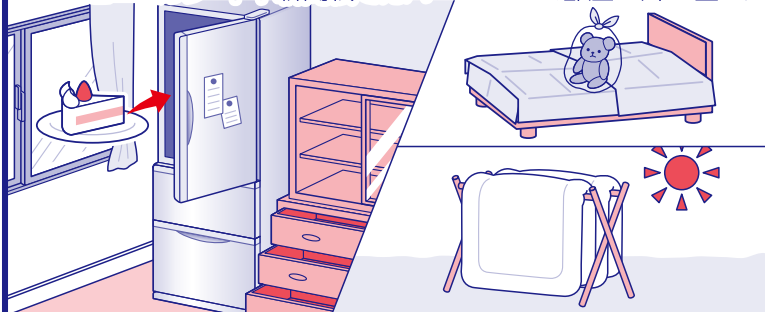
# 使用方法 必ずご使用前にお読みください

バルサン携帯サイト  
「使用方法」やQ&A  
などが掲載されて  
います。

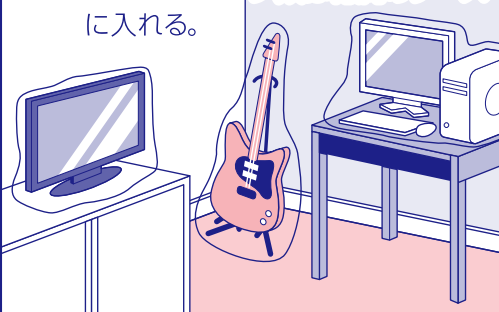


## 使用前に準備すること

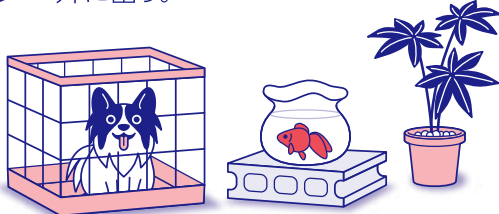
1 部屋(窓や換気口など)を閉め切り、害虫の隠れ場所となる戸棚、引き出し、押入れなどを開放する。なお、食品、食器、おもちゃ、寝具、衣類、仏壇仏具などは直接煙が触れないように、ビニールシートや新聞紙でカバーをするか、部屋の外に出す。



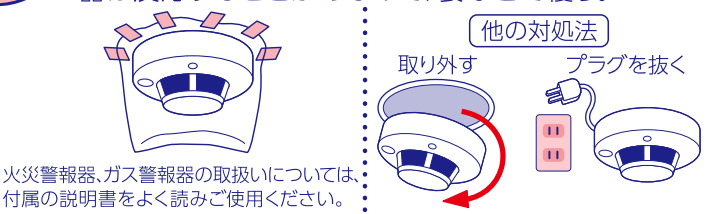
2 煙が触れないようにテレビ、パソコン、オーディオ製品などの精密機器やピアノなどの楽器にはカバーをする。ディスクやテープ類は付属のケースに入れる。



3 ペット類や観賞魚、植物などは部屋の外に出す。



4 煙を感知する火災警報器、微粒子を感知するガス警報器は反応することがあるので、袋などで覆う。

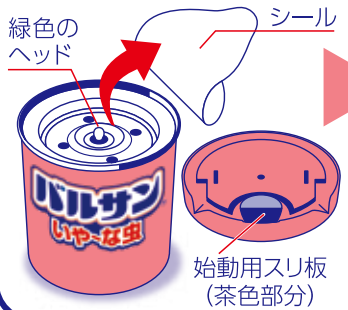


使用後は必ず元に戻してください

## バルサンいや～な虫を始める

### ！オレンジ色のフタは使用するので捨てないでください

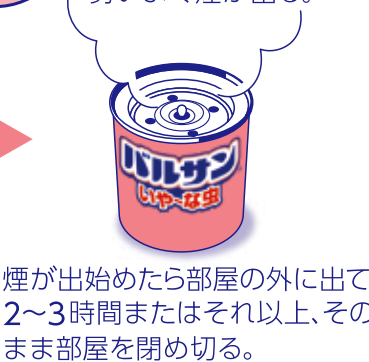
1 部屋の床面のほぼ中央に本品を置き、内側のシールを完全にはがす。



2 始動用スリ板(オレンジ色のフタの茶色部分)で緑色のヘッド(突起物)を軽い力でこする。  
※強くこすりすぎると、ヘッドの破損や飛散の原因となるので注意してください。



3 数秒後に約20～30秒間勢いよく煙が出る。



煙が出始めたら部屋の外に出て、2～3時間またはそれ以上、そのまま部屋を閉め切る。

## 使用後に行うこと

- ① 所定時間部屋を閉め切った後、煙を吸い込まないようにして窓や扉を開放し、十分に換気してから中に入る。
- ② 部屋の床は駆除した害虫を除去するため、掃除機をかける。
- ③ 食器などが煙に触れた場合は、水洗いしてから使う。
- ④ 使用後の容器は、各自治体の廃棄方法に従って捨てる。

## お部屋を閉め切る時間

カメムシ、ムカデ、  
ゲジ、チャタテムシ、  
シバンムシ、  
イエヒメアリ

2～3時間  
または  
それ以上