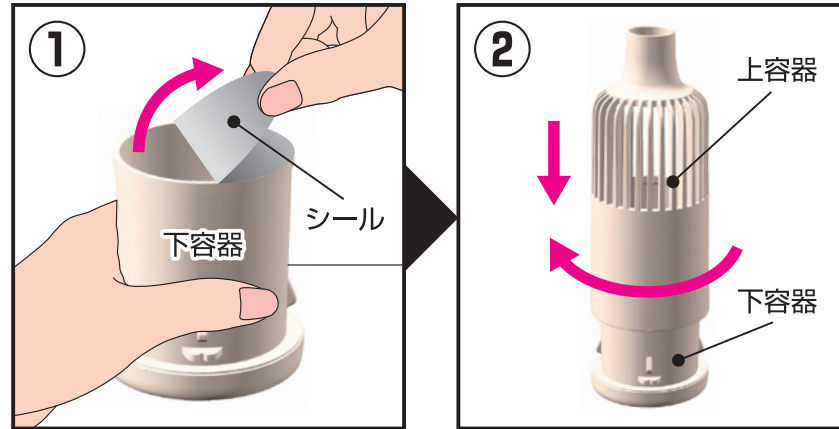


使用方法



① 上容器と下容器を分け、下容器のシールを剥がします。

② 上容器を下容器にはめ込み、ゆっくり回してロックしてください。

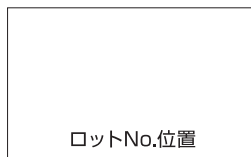
※中の液やビーズがこぼれないよう容器を手でしっかりと固定し、平らな所で行ってください。

使用上の注意

●商品表示をよく読み、定められた使用方法を守って使用してください。●本来の用途以外には使用しないでください。●本品の内容物を取り出さないでください。●本品は食べられません。万一誤って食べた場合はすぐ吐き出させ、直ちに本品がジノテフラン(ネオニコチノイド系殺虫剤)を含有する製剤であることを医師に告げて、診療を受けてください。●子供の手の届くところに設置しないでください。●手や皮膚についた場合は、石けんでよく洗ってください。●アレルギー症状やかぶれを起こしやすい体質の方は、注意して使用してください。●容器を傾けたり倒したりして、中の液がこぼれないように注意してください。●内容物がこぼれた場合は、直ちに拭き取ってください。●コバエのエサとなる食べ物の残りや水などは、こまめに片付けてください。●チョウバエなど、種類によっては誘引されません。●子供や認知症の方・ペットが誤って食べたり遊んだりしないように、玩具や食品・飼料と区別して保管してください。●火気付近、直射日光の当たる場所、高温になる場所を避け、子供やペットの手の届かない涼しいところに保管してください。●廃棄の際は自治体の指示に従って廃棄してください。

Insecticides

適用害虫：コバエ(ショウジョウバエ・ノミバエ)
 内容量：2個
 使用期間：約40日間(使用環境により異なります)
 有効成分：ジノテフラン



材料表示
 本体：ポリプロピレン

※商品の外観仕様等は、予告なく変更することがあります。



レック株式会社

〒104-0031
 東京都中央区京橋2-1-3
 京橋トラストタワー
 (お問合せ先 03-6661-9941)
 受付時間 平日9:00~16:00
<https://www.varsan.jp/>

MADE IN JAPAN 0120

特長

- 1 ワインビネガーの香りでコバエを強力に誘引!
- 2 コバエが入りやすく外に出にくい全方位トラップスリット構造。
- 3 ビーズの奥深くへ誘い込み、潜らせてしっかり殺虫!
- 4 キッチンに馴染む、スリムでおしゃれなデザイン。
- 5 効果はたっぷり約40日*
*1:使用環境により異なります。
- 6 交換時期を自動でお知らせ!

QRコードから登録すると、交換時期をメールで通知。

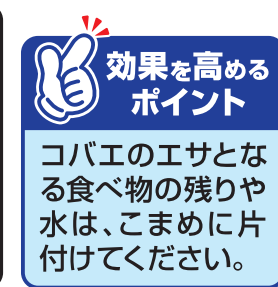
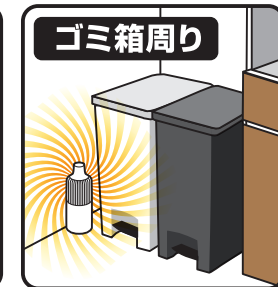


登録はコチラ



設置場所

コバエが飛んでいる周りに設置してください。



効果を高めるポイント

コバエのエサとなる食べ物の残りや水は、こまめに片付けてください。