

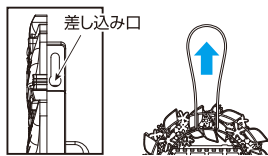
バルサン 虫退治 3WAY 取扱説明書 (吊る・貼る・置く)

使用方法

V00173
リース

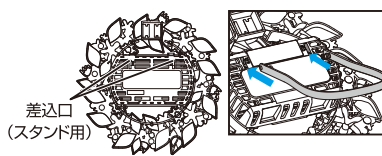
- ①袋を開け、薬剤ケースを取り出します(薬剤の揮散が始まります)。薬剤ケース
- ②薬剤ケース表側(Welcomeの文字がある側)の穴を、リース裏側の突起にはめ込みます。

吊る



取り付けベルトの突起部分を、リース裏側の差し込み口に入れ、止まるところまで上に引っぱります。

置く



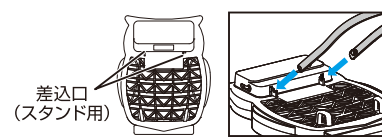
本体裏側の薬剤ケースのスタンド用差し込み口に、取り付けベルト(短)をななめ45度の角度で止まるところまで差し込んでください。

V00175
ふくろ

- 袋を開け、本品を取り出します(薬剤の揮散が始まります)。



取り付けベルトの突起部分を、本体裏側の差し込み口に入れ、止まるところまで上に引っぱります。



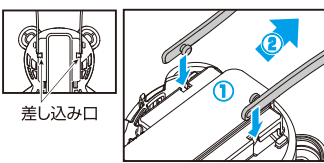
本体裏側のスタンド用差し込み口に、取り付けベルト(短)をななめ45度の角度で止まるところまで差し込んでください。

V00174
クマ

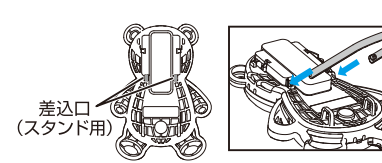
V00207
ネコ

V00208
イヌ

- 袋を開け、本品を取り出します(薬剤の揮散が始まります)。

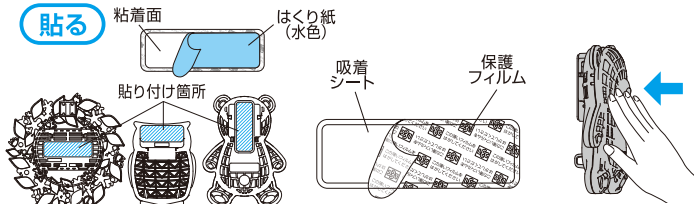


取り付けベルトの突起部分を、本体裏側の差し込み口に入れ、止まるところまで上に引っぱります。



本体裏側のスタンド用差し込み口に、取り付けベルト(短)をななめ45度の角度で止まるところまで差し込んでください。

貼る

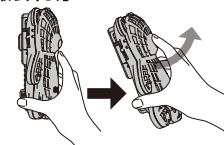


- ①吸着シートのはくり紙(水色)を剥がし、強く押しつけながら本体からはみ出さないように貼ります。
※貼り付け後、1時間以上放置してから使用してください。

- ②文字印刷されている保護フィルムをはがします。
※使用を中断する際は保護フィルムを再度貼りますので捨てずに保管してください。

- ③本品を貼る場所に押し付け、吸着シートをしっかりと密着させます。
※吸着が不十分な場合、落下するおそれがあります。

取り外し方



本品の側面下側を持って、貼り付け面を傷つけないように、やや斜め上方に持ち上げゆっくり引きはがします。
※乱暴に引きはがすとシートが変形し、くり返し貼れない場合があります。

◎ 貼り付けられる所(光沢のある平らな面)

ドア・扉の平らな面、透明ガラス、網戸の枠、ステンレス、プリント合板、プラスチック面
※場所によっては、油分などが付着している場合があります。水で薄めた台所用洗剤を含ませた布で拭き取った後に水拭きし、よく乾かしてからお取り付けください。

× 貼り付けられない所

凹凸、ザラザラ、ツヤ消し面やキズのある面
●模様のあるタイル、模様のあるステンレス、木壁、布壁、壁紙、ビニル壁紙、しっくい、モルタル、スリガラス、塗装壁、塗装合板、アミ戸
●直接水のかかる所